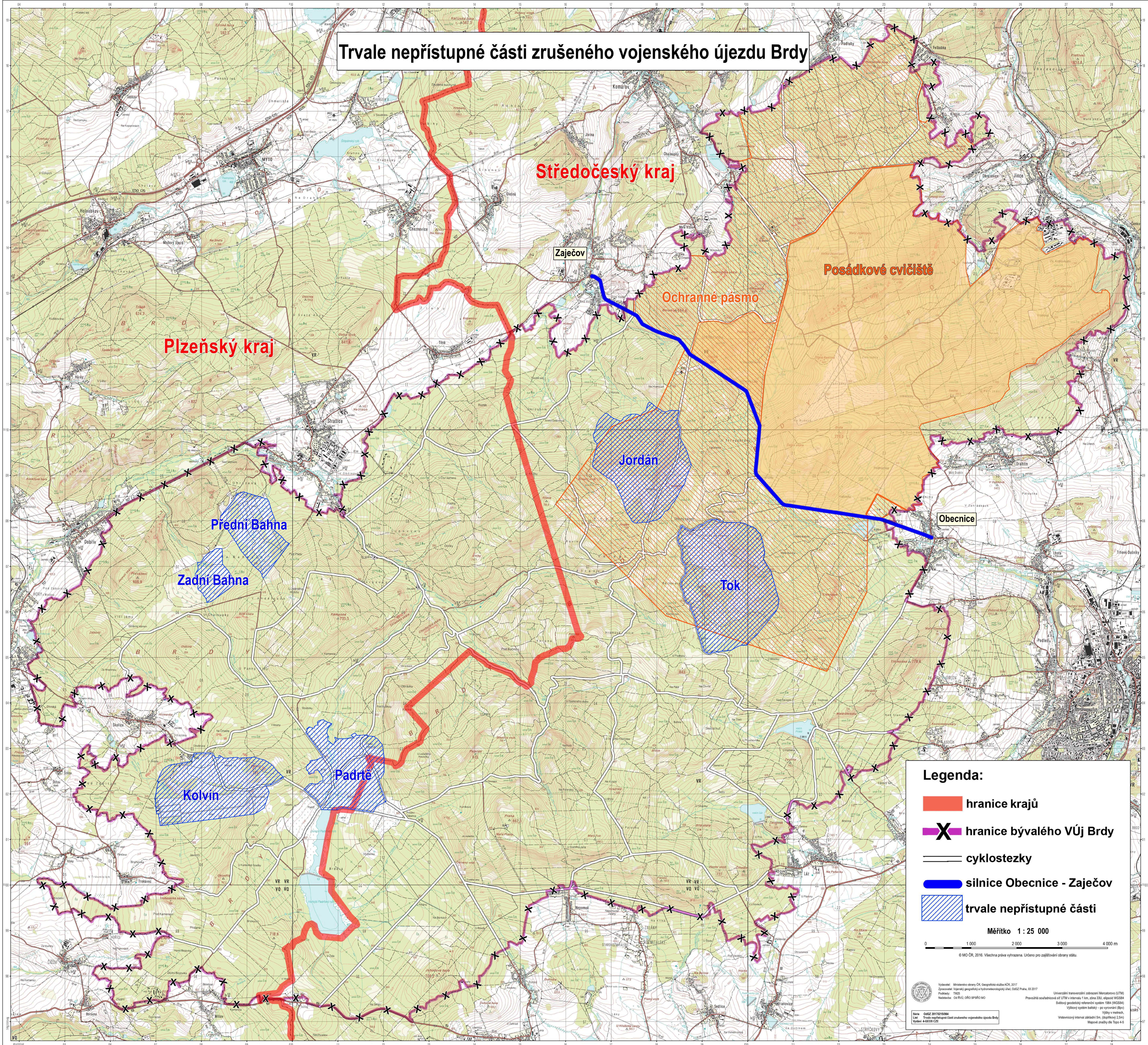


Trvale nepřístupné části zrušeného vojenského újezdu Brdy



Legenda:

- hranice krajů
- hranice bývalého VÚJ Brdy
- cyklostezky
- silnice Obecnice - Zaječov
- trvale nepřístupné části

Měřítko 1 : 25 000

0 1 000 2 000 3 000 4 000 m

© MO ČR, 2016. Všechna práva vyhrazena. Uloženo pro zabezpečení obrany státu.

Vydání: Ministerstvo obrany ČR, Geografická služba AČR, 2017
 Zpracoval: Vojenský geografický a hydrogeologický ústav, 0302 Praha, 03 2017
 Podklady: TNGZ
 Neovazuje: ČR, VÚJ, OÚ, SP, SŽMO
 Ústav zeměměřičství a kartografie
 Převzaté z: Geografický ústav, 1 km, zobrazení: WGS84
 Světový geodetický referenční systém 1984 (WGS84)
 Výškový systém: výškový systém 1984 - po vyrovnaní (Brn)
 Výškový systém: výškový systém 1984 - po vyrovnaní (Brn)
 Vektorový interní základní Sm, (topografický 2.5m)
 Mapové značky dle Topo 4.5